

Military Wheel Solution **MWE 200**



**Precisione
Ingegnerizzata
Per La Manutenzione Militare**



TECO MWE 200

Nasce da un approccio ingegneristico orientato alla precisione e al controllo. Una soluzione progettata per garantire affidabilità operativa e prestazioni costanti nelle attività di **manutenzione su veicoli militari e da difesa con sistema antiforatura RFT Hutchinson**.

Questa attrezzatura si distingue per una costruzione solida e robusta, progettata per assicurare la massima efficienza operativa. Consente di gestire in modo pratico e sicuro tutte le fasi di lavorazione degli pneumatici a carcassa rinforzata con inserto **toroidale**. La **centrale idraulica mobile** sviluppa una **forza di spinta fino a 45.000 N**, garantendo operazioni controllate, efficienti e sicure, con un'elevata protezione per l'operatore.

CARATTERISTICHE GENERALI

Applicazioni

Veicoli militari pesanti da trasporto, veicoli blindati e tattici, veicoli militari leggeri.

Struttura

La struttura portante è progettata per offrire **rigidità e stabilità**, assicurando un supporto solido durante le operazioni anche in presenza di carichi elevati.

Centrale di comando

La centrale di comando integra sistemi progettati per garantire **continuità, precisione e controllo** in ogni fase operativa.



Soluzioni tecniche Permettono una **gestione progressiva dell'estrazione del sistema Run Flat**, tutelando l'integrità dello pneumatico e dei componenti.

Ergonomia L'attenzione all'**ergonomia e al controllo dei movimenti** consente di operare con precisione, riducendo margini di errore e ottimizzando i tempi di intervento. .

Componenti critici I materiali selezionati e i trattamenti superficiali assicurano **resistenza, affidabilità e lunga durata operativa**.

PRESSA PER LA RIMOZIONE DEI CERCHIETTI

Il sistema di bloccaggio del cerchio sull'autocentrante dello smontagomme **garantisce un fissaggio stabile e preciso**.

La pressa idraulica, alimentata da una centrale di comando indipendente, **assicura elevati standard di sicurezza e massima precisione operativa**, riducendo i tempi di lavorazione e lo sforzo dell'operatore.





CARATTERISTICHE TECNICHE PRINCIPALI

- Stazione di lavoro indipendente e trasportabile, per la massima flessibilità operativa
- Alimentazione elettrica 400V/3/50-60 Hz (disponibile su richiesta versione 230V/3/50-60 Hz),
- Progettata per l'estrazione di sistemi Run Flat ad anello toroidale, compatibile con Hutchinson VFI e sistemi bead-lock con anello rigido,
- Elevato livello di **sicurezza operativa**,
- **Utilizzo semplice e intuitivo**, con comandi manuali progressivi per un controllo preciso di ogni fase,
- Soluzione **ideale per officine indipendenti e centri di manutenzione militari**.



FASI OPERATIVE

- **Bloccaggio** del cerchio sullo smontagomme e successivo montaggio/smontaggio del pneumatico con sistema Run Flat integrato, utilizzando l'attrezzatura di pressione in dotazione per la rimozione dei cerchietti.
- **Estrazione e inserimento** del sistema Run Flat ad anello toroidale dallo pneumatico mediante l'utilizzo della stazione indipendente di estrazione.



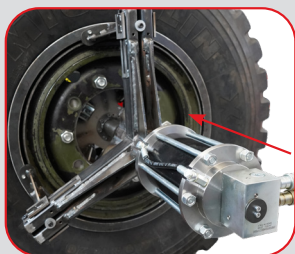
1



2



3



4



Per maggiori informazioni consultare il video disponibile sul sito internet accedendo direttamente dal QR code.



KIT OPZIONALI A RICHIESTA

8-12120050/90

RULLIERA MOVIMENTAZIONE TOROIDE



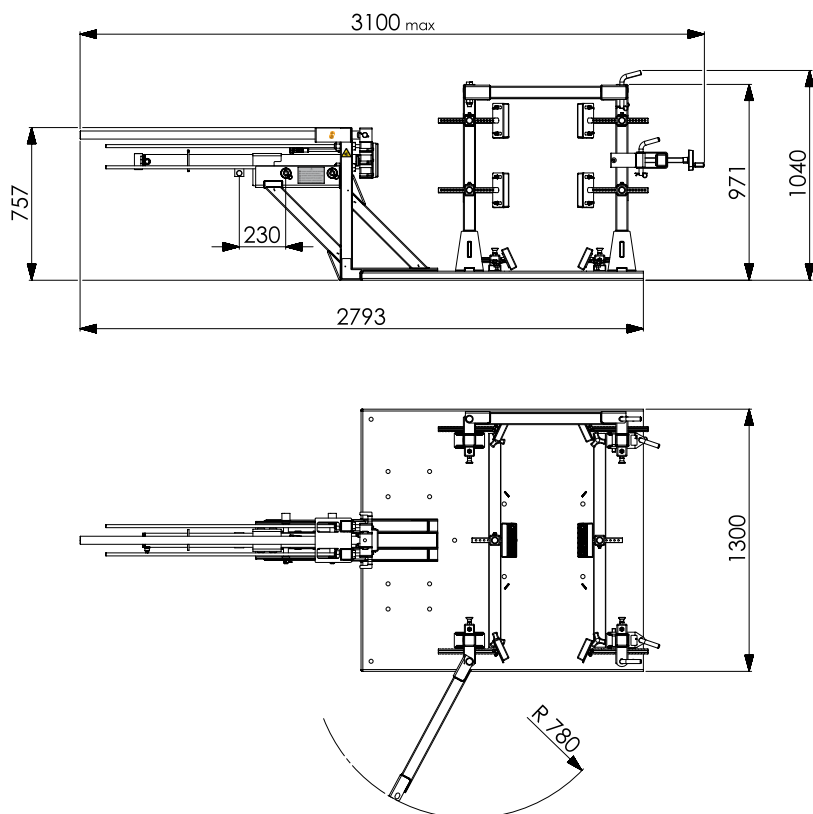
8-12120051/90

KIT MANUTENZIONE PNEUMATICI 16"



Per altre accessori consultare l'apposito catalogo.

DIMENSIONI



DATI TECNICI

DIAMETRO MASSIMO RUOTA	1600 mm
LARGHEZZA MASSIMA RUOTA	650 mm
TIPOLOGIA PNEUMATICI PIÙ FREQUENTI (SOLO A TITOLO DI ESEMPIO)	12.00R20 14.00R20 325/85R16 335/80R20 365/80R20 395/85R20
PESO MASSIMO RUOTA	600 kg
CAPACITÀ DI BLOCCAGGIO	14"-26"
RUN FLAT SYSTEM TYPE	HUTCHINSON VFI
DIMENSIONI INGOMBRO	3000X1300X1050
ALIMENTAZIONE	• 400/3/50-60 • 230/3/50-60 (a richiesta)
AZIONAMENTI	IDRAULICI - MANUALI PROGRESSIVI
PESO ATTREZZATURA	500 KG

